

Flexit decentrálna rekuperácie

Vyvážené vetranie jednej
miestnosti so spätným získavaním
tepla



Čistý, čerstvý a temperovaný vzduch v jednej miestnosti



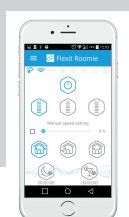
V zlom vzduchu je všetko vyčerpávajúce

Zlý vzduch vám spôsobuje nevoľnosť a odčerpáva vašu energiu. V dusnej miestnosti s vysokou vlhkosťou môže na vnútornej strane okien vznikáť vlhkosť a tá môže poškodiť okenné rámy. Hniloba môže spôsobiť odlupovanie farby. Riešenie zlého vzduchu je často jednoduchšie a lacnejšie, ako si myslíte. Vďaka ventilátoru pre jednu izbu je výmena zlého vzduchu za čerstvý a temperovaný vzduch jednoduchá.



Výhody vetrania v jednej miestnosti

- Poskytuje zdravé a pohodlné vnútorné prostredie
- Až 80% spätné získavanie tepla
- Dodáva čistý, filtrovaný a temperovaný vzduch
- Ľahký, moderný riadiaci systém
- Ľahká inštalácia do existujúcich domov



Lepšia vnútorná klíma

Stále viac času trávim v interiéroch. V skutočnosti 90 percent z celého dňa. Dobrá a zdravá vnútorná klíma je nevyhnutná, ak máme optimálne fungovať v každodennom živote. Ak je vnútorná klíma zlá, hrozia nebezpečné choroby dýchacích ciest a ďalšie zdravotné problémy a z dlhodobého hľadiska horšia kvalita života. Mnoho ľudí trpí chorobami dýchacích ciest, ktoré sú často spôsobené zlým vetraním miestností. Preto spoločnosť Flexit vyvinula zdravé a energeticky efektívne riešenia pre celý dom.

Vyvážené vetranie so spätným získavaním tepla


Vyvážené vetranie zaisťuje dobrú vnútornú klímu vo všetkých miestnostiach po celý rok. Do domu sa dodáva čistý, čerstvý vzduch so správnou teplotou a použitý vnútorný vzduch sa odvádza. Vnútorný vzduch je tak udržiavaný, čerstvý, čistý a zabezpečuje vysoký komfort. Šetríte energiu, pretože sa rekuperuje teplo z ventilačného vzduchu. Rekuperácia tepla znamená, že čerstvý privádzaný vzduch rekuperuje teplo z odpadového vzduchu, čo znižuje studený ťah.

Jednoizbové ventilátory – Vyvážené vetranie jednej miestnosti

Jednopriestorové ventilátory Flexit vám ponúkajú vyvážené jednopriestorové vetranie so spätným získavaním tepla. To poskytuje zdravé a pohodlnejšie vnútorné prostredie. Jednopriestorové ventilátory sú alternatívnym riešením pre jednolôžkové izby v domoch, kde nie je možné inštalovať úplný ventilačný systém.

Jednopriestorové ventilátory Flexit môžu byť inštalované jednotlivo, vo dvojiciach alebo s niekoľkými v sérii. Moderný riadiaci systém umožňuje ľahkú reguláciu jedného alebo viacerých jednopriestorových ventilátorov.

Príklady vhodných typov izieb v obytných domoch: spoločenská miestnosť, obývacia izba, kancelária, kuchyňa, sklad, garáž a toaleta.



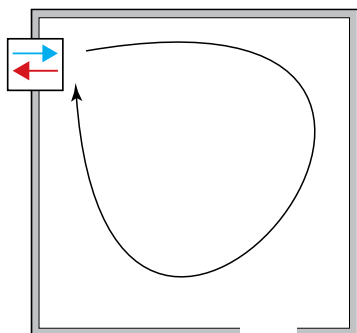
EXISTUJÚ
LEPŠIE ZDROJE
PRE DODÁVKU
ČERSTVÉHO
VZDUCHU

Budte pohodlnejší

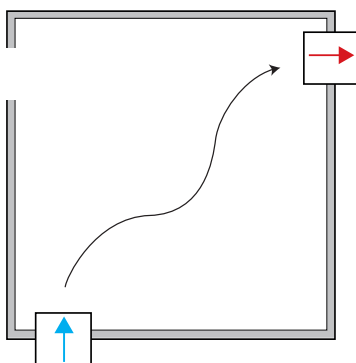
Staromódne vetracie otvory poskytujú nerovnomerné vetranie so studeným prívanom a vysokými tepelnými stratami. Jednopriestorové ventilátory Flexit majú spätné získavanie tepla, ľahko sa ovládajú pomocou aplikácie a ponúkajú vyvážené vetranie s čistým, čerstvým vzduchom a vynikajúcim komfortom.

Rady pre rôzne typy izieb

Izby v domácnosti majú rôzne funkcie s rôznymi potrebami vetrania. Veľká miestnosť si vyžaduje väčšie vetranie ako malá miestnosť. Miestnosť, kde je súčasne veľa ľudí, bude tiež vyžadovať väčšie vetranie. V miestnostiach, ktoré vyžadujú väčšie vetranie, t. j. Vyššiu rýchlosť výmeny vzduchu, ako zvládne jeden ventilátor, možno použiť dva alebo viac jednodôžkových ventilátorov. Inštalácia v pároch poskytuje väčšiu kapacitu a cirkuláciu vzduchu.



Jeden ventilátor miestnosti
(napr. Roomie Dual)



Dva ventilátory v miestnosti
(napr. 2 ks Roomie One WiFi)

Náčrt výmeny vzduchu

Pohyb vzduchu vo vašej miestnosti pomocou dvoch alebo dvoch ventilátorov v miestnosti.

V miestnostiach, kde je veľa ľudí alebo kde sa vytvára viac vlhkosti alebo pachov, odporúčame zvoliť ventilátor v jednej miestnosti s niekoľkými nastaveniami rýchlosti, aby bolo možné zvýšiť ventiláciu.

Jednopriestorové ventilátory Flexit sú vybavené rôznymi možnosťami ovládania. Niektoré umožňujú ovládanie ventilátora pomocou aplikácie v smartfóne alebo tablete. Ak chcete inštalovať jednopriestorové ventilátory do mnohých miestností domu, mali by ste zvážiť inštaláciu vyváženého ventilačného systému, ktorý by bol optimálnym riešením.

Prečítajte si viac o našich rôznych modeloch na strane 11.

Chaty

Jednoizbový ventilátor je skvelým produktom aj pre všetky izby v chatkách.



Spálňa

Na zaistenie dobrého spánku je dôležité mať v spálni čistý a čerstvý vzduch. Roomie Dual sa odporúča do spální, pretože poskytuje vyvážený prívodný a odvodný vzduch, inými slovami rovnaké množstvo vzduchu dovnútra a von. Upozorňujeme, že ventilátory pre jednu miestnosť nie sú tiché a ľudia vnímajú zvuky odlišne, takže to treba brať do úvahy. Funkcia časovača umožňuje, aby bolo možné operáciu prispôbiť.

Salónik / obývacia izba

Potreba vetrania sa zvyčajne bude líšiť podľa počtu ľudí v miestnosti. Výhodou je zväžiť ďalšiu kapacitu. Dva jednopriestorové ventilátory umiestnené na opačných koncoch miestnosti budú efektívnejšie, pretože zabezpečia lepšiu cirkuláciu a výmenu vzduchu ako jeden ventilátor. Je dobré vypočítať požiadavky na základe toho, že jednopriestorové ventilátory pracujú pri strednej rýchlosti. To zabezpečí tichšiu prevádzku a umožní väčšiu kapacitu, ak je potrebné väčšie vetranie.

Toalety

Je dôležité odsávať kontaminovaný vzduch z toalety. Roomie Dual sa odporúča používať na toaletách, kde bude vo väčšine prípadov postačujúca minimálna rýchlosť. Ak je potrebné viac odsávať, je možné pomocou dodaného diaľkového ovládača aktivovať časovač maximálnej rýchlosti.



Kuchyňa

Je dôležité zabrániť tomu, aby pachy z varenia vytekali do iných miestností. Roomie Dual sa odporúča pre kuchyne, pretože poskytuje vyvážený prívod a odvod vzduchu, inými slovami rovnaké množstvo vzduchu dovnútra a von.

Upozorňujeme: dym a para zo sporáka sa musí extrahovať pomocou bežného kuchynského digestora.

Suterén a skladovacie miestnosti

V prípade skladovacej miestnosti bez veľkých rozdielov v požiadavkách na vetranie môžete svoje výpočty založiť na ventilátoroch s jednou miestnosťou, ktoré pracujú pri maximálnej rýchlosti. Na zníženie mierne zvýšenej hladiny radónu je možné použiť ventilátory pre jednu izbu. Vyvážené vetranie pomáha znižovať koncentrácie radónu.

Garáž

Výpočty odporúčame zakladať na normálnej prevádzke pri strednej rýchlosti. Jednopriestorové ventilátory vám dávajú možnosť použiť maximálnu rýchlosť, ak je potrebné zvýšené vetranie, napr. ak auto bežalo na voľnobežných otáčkach alebo sneh na ňom zvýšil hladinu vlhkosti. Funkcia časovača a snímač vlhkosti poskytujú prispôbenú prevádzku.

Ventilátor pre jednu izbu Flexit je ideálny aj pre penzión, domácu kanceláriu alebo herňu.

Lepšia vnútorná klíma

Jednopriestorové ventilátory Flexit poskytujú vyvážené vetranie s energeticky úsporným spätným získavaním tepla. Vďaka ventilátoru pre jednu izbu si môžete spolu s rodinou a priateľmi vychutnať dobrú vnútornú klímu.





Jednopriestorové ventilátory v kombinácii s existujúcimi riešeniami ventilácie

Pred inštaláciou ventilátora pre jednu izbu by ste mali vedieť, aký druh ventilácie už máte.

Ventilátor pre jednu miestnosť Flexit je vynikajúcim doplnkom k existujúcim domom so slabým alebo žiadnym vetraním. Okrem poskytovania filtrovaného a temperovaného čerstvého vzduchu ventilátory pre jednu miestnosť rekuperujú teplo.

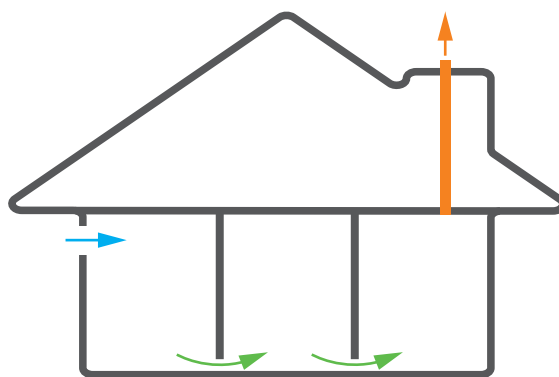
Staršie riešenia s prirodzeným vetraním alebo výfukovým systémom vytvárajú studený príván a nefiltrovaný vzduch, ako aj tepelné straty. Inštalácia jednopriestorových ventilátorov je preto veľkým vylepšením týchto riešení.

Prirodzené vetranie

Toto je najstaršia forma vetrania a stále existuje nájdené v mnohých domoch. Systém je založený na teplý, vlhký vzduch sa prirodzene odsáva nahor cez strechu cez kanály z kúpeľní a mokrých miestnostiach, čo vedie k čerstvému vzduchu vtiiahnuté cez prieduchy v stenách a / alebo oknách.

Pri inštalácii jednopriestorových ventilátorov do takých a domu, je dôležité zabezpečiť, aby teplo, vlhko vzduch nie je nasávaný späť cez extrakt vzduchové kanály.

Odporúčame inštalovať jednopriestorové ventilátory do jednolôžkových izieb, kde sa vyžaduje lepšia vnútorná klíma a rekuperácia tepla. V takom prípade musia byť staré vetracie otvory a všetky kanály odvádzaného vzduchu v týchto miestnostiach zatvorené. Ak chcete nainštalovať jednopriestorové ventilátory do väčšiny domu, mali by ste radšej zvážiť plne vyvážený ventilačný systém. Bude to lepšie a ekonomickejšie riešenie.



Mechanické vetranie odvádzaného vzduchu

Centrálné mechanické vetranie odvádzaného vzduchu systémy sa stali bežnými v domoch zabudovaných v koncom 70. rokov a sú stále bežnou ventiláciou Riešenie.

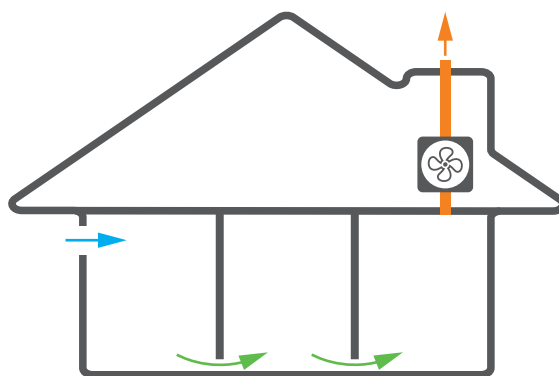
Typická inštalácia má odsávaný vzduch ventilátor v podkroví alebo v skrinke nad kuchyňou kapučňa. Potrubia vedú od ventilátora po kuchynský digestor a mokré miestnosti. Ventilátor zaisťuje, že teplo, vlhký vzduch sa odsáva z domu a je čerstvý vzduch je nasávaný cez otvory čerstvého vzduchu v stenách alebo štrbinové ventily v oknách.

Rýchlosť systému sa ovláda z kuchynskej digestora a príp prostredníctvom zvláštného spínača v kúpeľni / mokrej miestnosti.

Jedná sa o plne funkčný ventilačný systém, ktorý však vedie k stratám energie, pretože nemá žiadny druh spätného získavania tepla.

Odporúčame inštalovať jednopriestorové ventilátory do jednolôžkových izieb, kde sa vyžaduje lepšia vnútorná klíma a rekuperácia tepla. V takom prípade musia byť zatvorené všetky vetracie otvory čerstvého vzduchu v tej istej miestnosti.

Ak chcete nainštalovať jednopriestorové ventilátory do väčšiny domu, mali by ste radšej zvážiť plne vyvážený ventilačný systém. Bude to lepšie a ekonomickejšie riešenie.



Vyvážený ventilačný systém

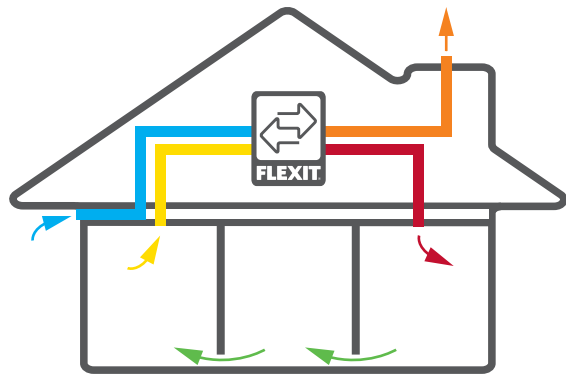
Toto je v súčasnosti najlepší ventilačný systém a je zvyčajne štandardom v nových domoch. V takýchto prípadoch by boli jednopriestorové ventilátory relevantné iba v priestoroch, kde nie sú nainštalované potrubia z centrálného systému. Napríklad v garáži a skladovacích miestnostiach.

Farebné kódy

Farebné kódy znázorňujúce prúdenie vzduchu a vyvážený ventilačný systém.

- Vonkajší vzduch
- Prívod vzduchu
- Prietok
- Odsávaný vzduch
- Odťahový vzduch

Čerstvý vonkajší vzduch, ktorý vstupuje do ventilačnej jednotky. Prefiltrovaný a temperovaný čerstvý vzduch sa privádza do domu. Prevod vzduchu medzi miestnosťami. Znečistený vnútorný vzduch, ktorý sa odsáva z mokrych miestností a kuchyne. Použitý vzduch, ktorý je z domu vytlačený ventilačnou jednotkou.



Byty

Ak bývate v byte, odporúčame vám poradiť sa s bytovým spoločenstvom / prenajímateľom, čo je povolené a čo už má byť z hľadiska riešenia vetrania.



Naskenujte QR kód
sledujte inštalačné video a zistíte, aké ľahké je inštalovať ventilátor pre jednu miestnosť Flexit vo vašej domácnosti:



Odstráňte vlhkosť zo suterénu

Bez dobrého vetrania môžete mať zlé vnútornú klímu so škodlivým vlhkým a zlým vzduchom.



Vyberte si zo šiestich rôznych ventilátorov pre jednu izbu



	Roomie Dual			Roomie Dual WiFi			Roomie One WiFi			Eq2			O2		BR100	
	Poskytuje nepretržité vyvážené vetranie s rekuperáciou tepla.			Poskytuje nepretržité vyvážené vetranie s rekuperáciou tepla. Integrované WiFi pre komunikáciu medzi niekoľkými jednotkami s app.			Vyvážené vetranie so spätným získavaním tepla. Pre inštaláciu v pároch vo veľkých miestnostiach.** Bezdrôtová komunikácia medzi jednotkami prostredníctvom integrovaného WiFi znamená jednoduchú inštaláciu a obsluhu.			Kompletná sada s 2 jednolôžkové ventilátory a spoločná kontrola. Poskytuje vyvážené vetranie so spätným získavaním tepla vo veľkých miestnostiach.			Poskytuje vetranie s rekuperáciou tepla. Lhká inštalácia a prevádzka. Hodí sa do väčšina existujúcich ventilačných priestorov		Poskytuje vetranie s rekuperáciou tepla. Lhká inštalácia a prevádzka. Hodí sa do väčšina existujúcich ventilačných priestorov	
Flexit kód	115999			116000			115996			116001			117221		117250	
Veľkosť izby (cca.***)	< 20 m ²			< 20 m ²			20 - 35 m ² **			20 - 30 m ²			< 20 m ²		< 20 m ²	
Pripojenie externého snímača je možné	Áno			Áno			Áno			Nie			Nie		Nie	
WiFi/App ovládanie	Nie			Áno			Áno			Nie			Nie		Nie	
Dialkové ovládanie.	Yes			Áno			Áno			Nie			Nie		Nie	
Kontrolný panel	Integrovaný			Integrovaný			Integrovaný			Externý kontrolný panel			Nie		Nie	
Bezdrôtové pripojenie niekoľkých jednotiek	Nie			Áno			Áno			Nie			Nie		Nie	
Káblové pripojenie niekoľkých jednotiek	Áno			Áno (voliteľne)			Áno (voliteľne)			Áno			Nie		Nie	
S pripojeným napájacím káblom a zástrčkou	Áno			Áno			Áno			Nie			Áno		Áno	
Rýchlosť	I	II	III	I	II	III	I	II	III	I	II	III	I	II	I	II
Režim spätného získavania tepla m ³ / h	10	20	30	10	20	30	20**	35**	60**	15	30	50	15	20	15	20
Režim extrakcie prietoku vzduchu m ³ / h	20	40	60	20	40	60										
Akustický tlak Lp (A) 3 m dB	20	32	39	20	32	39	17*	28*	36*	19*	28*	37*	27	30	28	32
Akustický výkon Lv(A) dB	37	49	56	37	49	56	35*	45*	54*	36*	45*	54*	45	48	46	49
Absorpcia zvuku D _{n,e,w} (C;Ctr)	35 (-1;-4)			35 (-1;-4)			38 (-1;-5)*						36 (-1;-3)		36 (-1;-3)	
Spotreba energie W	2,9	4,6	6,8	2,9	4,6	6,8	5,1*	5,6*	7,5*	5,1*	5,6*	7,5*	1,5	2,0	1,5	2,0
Filter	G3			G3			G3			G3			G3		G3	
Doplnenie peľového filtra	Nie			Nie			Áno			Áno			Nie		Nie	
Stupeň ochrany	IP 24			IP 24			IP 24			IP 24			IP 24		IP 24	
Prevádzková teplota	-25°C to 50°C			-25°C to 50°C			-25°C to 50°C			-25°C to 50°C			-15°C to +50°C		-15°C to +50°C	
Hrúbka steny, mm	280 - 500 mm			280 - 500 mm			240 - 500 mm			350 - 500 mm			305 - 380 mm		305 - 380 mm	
Priemer priechodky pre stenu	160 mm			160 mm			160 mm			160 mm			106 mm		106 mm	
QR kód																
Naskenujte QR kód a dozviete sa viac o našich jednopriestorových ventilátoroch na adrese flexit.eu																

* Na jednotku

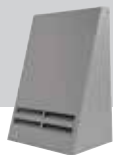
** Uvedené hodnoty sú pre inštaláciu dvoch ventilátorov pre jednu izbu.

*** Uvedená veľkosť miestnosti je odporúčaním. Ak bude stačiť nižšia výmena vzduchu, môžu jednopriestorové ventilátory pokryť väčšiu plochu.

Odporúčame zvoliť ventilátor v jednej miestnosti na základe jeho strednej kapacity (stupeň II). Toto vám dáva možnosť zvýšiť ventiláciu v miestnosti, ak je prítomných veľa ľudí alebo sa vytvára viac vlhkosti alebo pachov ako obvykle. Kapacita pri maximálnej rýchlosti sa môže použiť ako základ v prípade miestností, kde sú splnené požiadavky na vetranie nezmenené, bez zmeny. Upozorňujeme, že úroveň zvuku z ventilátora bude pri maximálnej rýchlosti vyššia.

Naše odporúčania sú založené na dosiahnutí rýchlosti výmeny vzduchu 1,2 m³ / h / m² podlahovej plochy.

Pre Roomie One / Eq2



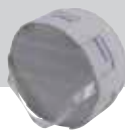
Mriežka alu, sivá
Art.No. 116003



Mriežka tenká, sivá
Art.No. 116004



Filter G3 x 2
Art.No. 116007



Filter G2+F8
Art.No. 116008



Potrubiie Ø160
Dĺžka 700 mm
Art.No. 116010



Potrubiie Ø160
Dĺžka 500 mm
Art.No. 116011

Pre Roomie Dual



Mriežka tenká, sivá
Art.No. 116006



Filter G3 x 2
Art.No. 116009



Filter G3 x 2
Art.No. 117369

Pre O2/BR100

Viac informácií o príslušenstve nájdete na stránke flexit.eu

Inštaláčn  video

Naskenujte QR k d, sledujte inštaláčn  video a uvidíte, ak  ľahk  je inštalácia jednoizbov ho ventil tora Flexit.



Kontakty

MSD Company, spol. s r.o.

N dražn  50
90028 Ivanka pri Dunaji
Slovakia

Veľkoobchod

Josef Chovan
+421 901 718 555
chovan@msdcompany.sk

Realiz cie

Peter Obert
+421 950 406 642
obert@msdcompany.sk

Flexit dod va syst my pre lepšiu vn tornú kl mu. Flexit je l drom na trhu v oblasti vetrania domov a uŹ 40 rokov poskytuje ventilačné syst my pre dom cnosti. Naše syst my s  špeci lne navrhnut  na zlepšenie vn tornej kl my v domoch v n ročných podmienkach. TakŹe m Źete byť pokojn !

Kontaktn  inform cie

MSD Company, spol. s r.o.
www.msdcompany.sk

MSD
company

FLEXIT
BETTER INDOOR CLIMATE